



# **CATÁLOGO KRUUSE**

## EQUINOS BRASIL

# SUMÁRIO

---

TRATAMENTO DE FERIDAS	03
TRATAMENTO DE CASCO	08
ORTOPEDIA	09
INJEÇÃO E INFUSÃO	10
PUNÇÃO	12
CIRURGIA	13
ACESSÓRIOS	18

*“Em homenagem ao Bernardo Augusto Dias de Oliveira, que se dedicou com amor e entusiasmo ao início desta linha de produtos no Brasil.”*

**LIMPEZA****LAVADORA DE FERIDAS KRUUSE •**

A Lavadora de Feridas KRUUSE facilita o tratamento das feridas por conta do seu sistema de irrigação eficaz, assegurado pelo uso de 3 litros de fluido isotônico, entregue na correta pressão para limpeza. A KRUUSE é a primeira empresa a desenvolver um sistema com uma pressão de 0,82 bar (12 PSI) documentada e estabilizada. É de extrema importância no tratamento de feridas a pressão correta dessa irrigação, uma vez que o desbridamento adequado é um fator que interfere diretamente no tempo e na qualidade da cicatrização.

**HIDROGEL KRUUSE •**

Um hidrogel claro e amórfico contendo um polímero de carboximetilcelulose, propileno glicol, água e adição de 0,04% de polihexanida (PHMB), substância que atua no microfilme bacteriano e na desinfecção do tecido. O hidrogel auxilia na preparação da ferida, mantendo o leito úmido e estimulando o tecido cicatricial. Desprende e absorve descamação e exsudato. Não escorre. Estéril.

**APRESENTAÇÕES**

HIDROGEL KRUUSE BISNAGA 15G



**ESCANEIE O QR-CODE E  
VEJA COMO USAR A LAVADORA  
DE FERIDAS KRUUSE**

## CURATIVOS

### CURATIVO ESTÉRIL ESPUMA KRUUSE •



Curativo estéril não adesivo de 4,5mm de espessura, composto por espuma de Poliuretano (PU), indicado, principalmente, em casos de feridas exsudativas. É altamente absorvente, entretanto mantém a ferida úmida e permite a troca de gases. Não aderente. Têm a capacidade de se adequar a conformidade da ferida, em caso de perda de tecido. Manter sob temperatura controlada (10-25°C).

#### APRESENTAÇÕES

- CURATIVO ESTERIL ESPUMA KRUUSE 5CM X 5CM
- CURATIVO ESTÉRIL ESPUMA KRUUSE 15CM X 15CM
- CURATIVO ESTERIL ESPUMA KRUUSE 10CM X 10CM
- CURATIVO ESTERIL ESPUMA KRUUSE 10CM X 20CM

### CURATIVO PROTETOR ESTÉRIL KRUUSE •



Curativo estéril veterinário, de excelente absorção e livre de produtos químicos. Pode ser utilizado quente, frio ou seco, ou ainda como curativo secundário em feridas cirúrgicas. Manter sob temperatura controlada (10-25°C).

#### APRESENTAÇÕES

- CURATIVO PROTETOR ESTÉRIL KRUUSE 20CM X 40CM

### ALGODÃO COM GAZE EQUIPADDING KRUUSE •



Rolo de algodão absorvente, coberto com trama de gaze. Indicado para proteção e controle de feridas. Promove um suporte suave no caso de proteção dos membros (tendões e articulações). Possui um bom isolamento térmico, mantendo os tendões e músculos quentes, e, em casos de ferida, facilitando a cicatrização. Promove o estofamento e proteção da ferida, estejam estas secas, com exsudato ou infectadas. Pode ser cortado no tamanho exato e na forma necessária, preso com uma bandagem de suporte ou com um curativo elástico. Evite sobreposição para não resultar em pontos de pressão. Em áreas de pressão, deve ser feito um orifício de “conforto”. Pode ser esterilizado.

#### APRESENTAÇÕES

- ALGODÃO COM GAZE EQUIPADDING KRUUSE 15CM X 3,5M
- ALGODÃO COM GAZE EQUIPADDING KRUUSE 30CM X 3,2M
- ALGODÃO COM GAZE EQUIPADDING KRUUSE 45CM X 2,3M

**BANDAGENS****BANDAGEM COESIVA SOFT FLEX KRUUSE •**

Bandagem branca de 5mm de espessura feita de espuma de poliuretano revestida com látex para auto adesão. É macia, leve e confortável para o animal. O produto é permeável ao ar e antiderrapante, pode ser usado na fixação de curativos e no suporte de entorses e fraturas. Possui látex em ambos os lados da espuma, o que faz com o que a bandagem grude nela mesma, sem aderir em pelo ou pele. Não deixa resíduo adesivo após sua remoção. Manter sob temperatura controlada (10-25°C).

**APRESENTAÇÕES**

BANDAGEM COESIVA SOFT FLEX KRUUSE 5CM X 2,5M

BANDAGEM COESIVA SOFT FLEX KRUUSE 10CM X 2,5M

BANDAGEM COESIVA SOFT FLEX KRUUSE 15CM X 2,5M

**BANDAGEM ADESIVA SOFT FLEX KRUUSE •**

Bandagem com 5mm de espessura, feita de espuma de poliuretano. Possui película adesiva extraforte em um dos lados. É macia, leve e confortável para o animal. O produto é permeável ao ar e antiderrapante, pode ser usado na fixação de curativos e no suporte de entorses e fraturas. Não deixa resíduo adesivo após sua remoção. Manter sob temperatura controlada (10-25°C).

**APRESENTAÇÕES**

BANDAGEM ADESIVA SOFT FLEX KRUUSE 5CM X 2,5M

BANDAGEM ADESIVA SOFT FLEX KRUUSE 10CM X 2,5M

BANDAGEM ADESIVA SOFT FLEX KRUUSE 15CM X 2,5M

**BANDAGEM GAZE ELÁSTICA PEROFIX •**

Bandagem elástica tipo gaze na cor branca. Respirável, elástica e resistente. Excelente para a fixação de curativos.

**APRESENTAÇÕES**

BANDAGEM GAZE ELÁSTICA PEROFIX CX C/ 20 UNIDADES DE 4CM x 8M

## **BANDAGEM FRONTAL •**



Combinação de tecido elástico tridimensional, com grandes áreas ajustáveis de espuma. Esta bandagem é indispensável na cobertura de feridas e cortes em locais difíceis.

### **APRESENTAÇÕES**

BANDAGEM FRONTAL PARA POTROS KRUUSE TAM. M

BANDAGEM FRONTAL PARA EQUINOS KRUUSE TAM. M

BANDAGEM FRONTAL PARA EQUINOS KRUUSE TAM. G

## **BANDAGEM ELÁSTICA ADESIVA VETPLAST •**



Bandagem elástica adesiva, feita de algodão elástico branco coeso, com uma linha guia ao longo do centro da faixa. Completamente autoadesiva, e com elasticidade superior, possui excelente ventilação.

### **APRESENTAÇÕES**

BANDAGEM ELÁSTICA ADESIVA VETPLAST 7,5CM X 4,5M (CAIXA COM 10 UNIDADES)

BANDAGEM ELÁSTICA ADESIVA VETPLAST 10CM X 4,5M (CAIXA COM 10 UNIDADES)



**ESCANEE O QR-CODE E  
VEJA COMO USAR A  
BANDAGEM FRONTAL**

**BANDAGEM TUBULAR ESTICÁVEL BUSTER •**

Bandagem com ajuste personalizado para áreas de difícil fixação de curativos (membros, cabeça e pescoço). Permite fluxo de ar, auxiliando a cicatrização. Não necessita de fitas para fixação, promove pressão firme, porém confortável, facilitando a aceitação pelo paciente. Não desfia quando é cortada ou rasgada, de fácil manejo e troca.

**APRESENTAÇÕES**

BANDAGEM TUBULAR ESTICÁVEL BUSTER 3,8CM X 6,5M

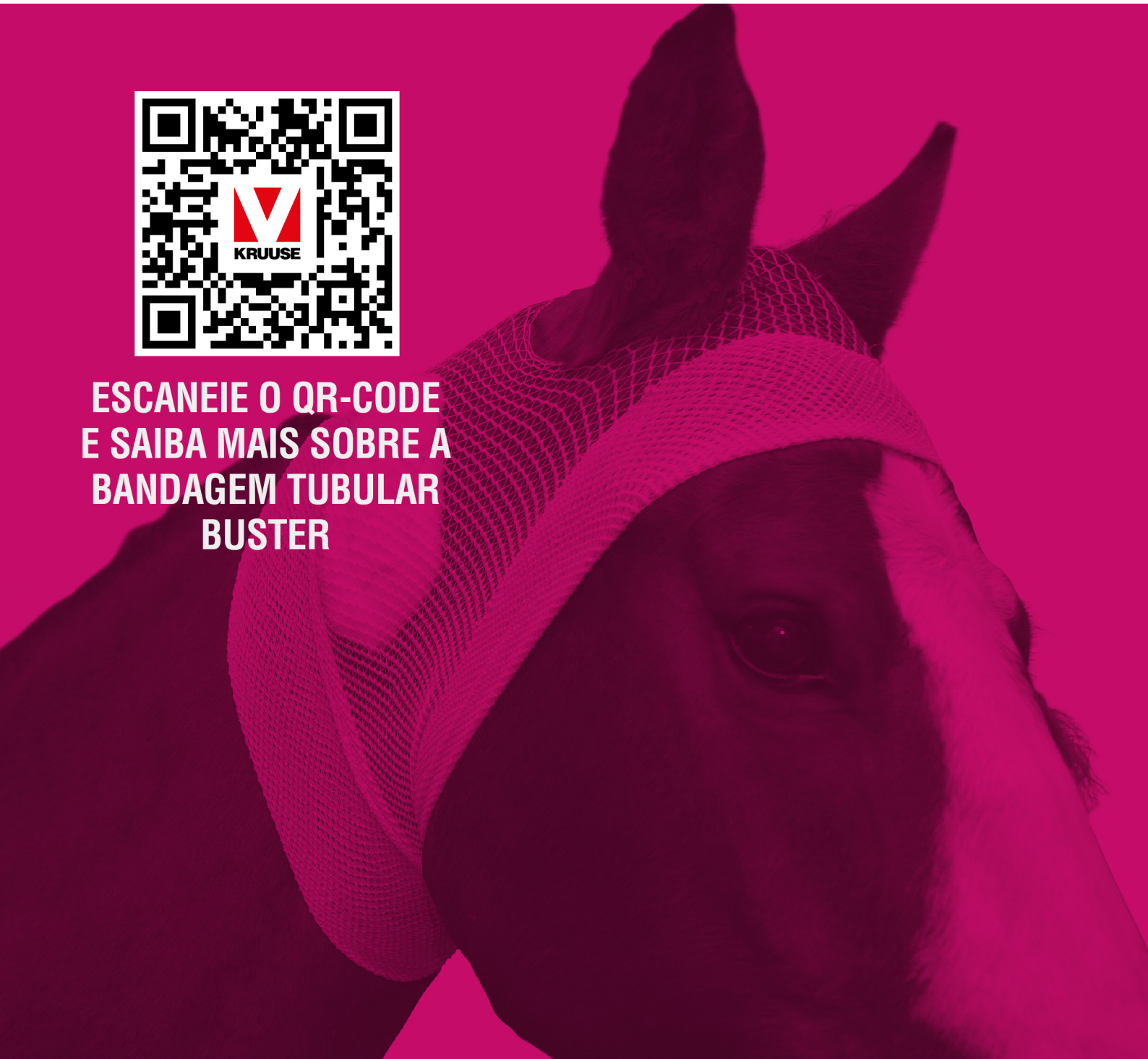
BANDAGEM TUBULAR ESTICÁVEL BUSTER 5CM X 6,5M

BANDAGEM TUBULAR ESTICÁVEL BUSTER 7,5CM X 6,5M

BANDAGEM TUBULAR ESTICÁVEL BUSTER 8,8CM X 6,5M



**ESCANEIE O QR-CODE  
E SAIBA MAIS SOBRE A  
BANDAGEM TUBULAR  
BUSTER**



## BOLSA PARA TRATAMENTO DE CASCO •



Usado após procedimentos na sola e/ou muralha para evitar possíveis infecções. Consiste em um forte saco de linho, com um fundo à prova d'água. É fechado logo abaixo do metacarpo, com velcro. Promove um ambiente limpo e diminui a necessidade de trocas de curativo.

### APRESENTAÇÕES

BOLSA PARA TRATAMENTO DE CASCO M (17CM DIÂMETRO)

BOLSA PARA TRATAMENTO DE CASCO G (19CM DIÂMETRO)

## HORSE SHOOF PARA TRATAMENTO DE CASCO •



Este produto é utilizado para proteger o casco e auxiliar na recuperação após o tratamento. HORSE SHOOF é altamente confiável para uma ampla gama de problemas de cascos (contusões por pedras, desgaste excessivo, rachaduras e fissuras no casco, podridão do casco, penetração de corpos estranhos e abscessos). HORSE SHOOF acompanha um kit incluindo um sachê de sulfato de cobre e um curativo especial.

### APRESENTAÇÕES

HORSE SHOOF PARA TRATAMENTO CASCO 2 (LARGURA DO CASO ATÉ 130MM)

HORSE SHOOF PARA TRATAMENTO CASCO 3 (LARGURA DO CASCO ATÉ 145MM)

HORSE SHOOF PARA TRATAMENTO CASCO 4 (LARGURA DO CASCO ATÉ 160MM)

## SLIPPER PARA TRATAMENTO DE CASCO EQUIVET •



O SLIPPER EQUIVET fornece um ambiente limpo e protegido. Foi desenvolvido para ajudar no tratamento, medicação e proteção do casco equino. O corpo do SLIPPER é feito de um material resistente e pesado, preso a uma base de couro de alta qualidade com um fio de nylon resistente. O material durável, porém, flexível, permite um ajuste confortável e o torna seguro e fácil de calçar. A abertura de velcro é larga o suficiente para deslizar no casco e apertar as abas criando um ajuste perfeito e confortável. Não se recomenda exercício durante o uso.

### APRESENTAÇÕES

SLIPPER PARA TRATAMENTO CASCO EQUIVET P

SLIPPER PARA TRATAMENTO CASCO EQUIVET M

SLIPPER PARA TRATAMENTO CASCO EQUIVET G

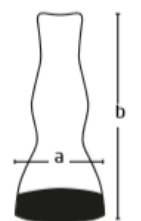


## TALA EQUINOS MONKEY •



A tala é feita a partir de plástico ABS de 6mm, conferindo grande resistência e proporcionando excelente suporte para lesões do membro distal. A porção inferior da tala, inclui um bloco em cunha, projetada para elevar e apoiar a parte de trás do casco. Em conjunto com a porção dorsal moldada da tala, a cunha remove a tensão dos tendões flexores digitais e imobiliza completamente as articulações distais do membro. As indicações para a tala incluem o tratamento de lesões severas dos tendões, lacerações e a imobilização das fraturas do membro distal. A tala oferece suporte rápido e eficiente para o transporte para o hospital ou clínica. Deve ser equipamento padrão em todas as práticas veterinárias equinas. O material é totalmente radio transparente e não é afetado por soluções de água, sangue ou desinfetante. As talas Monkey Split estão prontas para uso incluindo kit de bandagem (contém uma compressa e atadura de gaze).

Dimensões (mm)			
Tamanho	a	b	c
P	120	405	240
M	140	450	265
G	160	450	265



a. Largura interna  
b. Altura total  
c. Altura ao meio do sesamóide

### APRESENTAÇÕES

TALA EQUINOS MONKEY P  
TALA EQUINOS MONKEY M  
TALA EQUINOS MONKEY G

## BANDAGEM VENTILADA TERMOPLÁSTICA •



Tala de malha ventilada branca e termoplástica em material moldável. Leve e muito resistente. Quando aquecido em água quente, se torna um material macio e maleável que pode ser modelado em qualquer configuração. Endurece à medida que esfria. O remodelamento pode ser facilmente ativado usando um secador ou amolecendo novamente em água quente. Totalmente translúcido no Raio X.

### APRESENTAÇÕES

BANDAGEM VENTILADA TERMOPLÁSTICA 5 CM X 1,6 M  
BANDAGEM VENTILADA TERMOPLÁSTICA 7,5 CM X 1,6 M  
BANDAGEM VENTILADA TERMOPLÁSTICA 10 CM X 1,6 M  
BANDAGEM VENTILADA TERMOPLÁSTICA 15 CM X 1,6 M

## CATETER ALTO FLUXO LONGA DURAÇÃO EQUIVET •



O CATETER IV ALTO FLUXO LONGA DURAÇÃO EQUIVET é produzido a partir de Poliuretano, um material termo sensível, que se adapta a conformidade anatômica do vaso quando em temperatura corporal, se tornando mais confortável para o paciente. Por esse motivo, alguns dos problemas mais comuns, relacionados ao uso prolongado de cateteres periféricos, como a flebite, podem ser minimizados. Não é trombogênico e não racha. Pode ser deixado seguramente na veia por 30 dias, mediante assepsia adequada. As asas de sutura possuem orifícios para fixação. Manter sob temperatura controlada (10-25°C).

### APRESENTAÇÕES

CATETER DE ALTO FLUXO LONGA DURAÇÃO EQUIVET 14G X 5.25

CATETER DE ALTO FLUXO LONGA DURAÇÃO EQUIVET 16G X 5.25

## CATETER ALTO FLUXO CURTA DURAÇÃO EQUIVET •



O cateter IV ALTO FLUXO CURTA DURAÇÃO EQUIVET é feito a partir de Teflon® FEP (etilenopropileno fluoretado), tem parede ultrafina transparente e conector de trava Luer. Obedece ao código de cores para fácil identificação da dimensão, é radiopaco com três linhas de contraste de raio-X embutidas. Pode ser deixado, com segurança, na veia por até 72 horas, mediante assepsia adequada. Asas flexíveis com orifícios permitem fácil fixação na pele dos animais.

### APRESENTAÇÕES

CATETER DE ALTO FLUXO CURTA DURAÇÃO EQUIVET 14G X 5,1

CATETER DE ALTO FLUXO CURTA DURAÇÃO EQUIVET 16G X 5,1

## CATETER IV VENOCAN PLUS 2.1X50MM 14G •



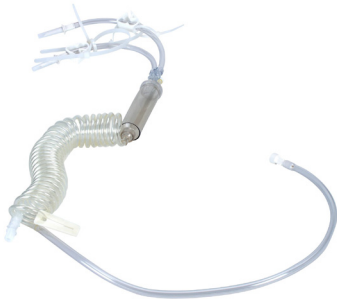
Cateter de infusão, à base de Teflon® FEP com asas flexíveis e paredes finas que garantem um fluxo adequado de fluido. Pontas afiadas em Bisel, de maneira a minimizar o desconforto e a dor no momento do procedimento. Pode ser deixado, com segurança, na veia por até 72 horas, mediante assepsia adequada. Embalado individualmente em blisters. Sem porta de injeção.

## SUPORTE PARA INFUSÃO GIRATÓRIO EQUIVET •



Suporte em aço inox, com 5 ganchos, que possibilita o giro em 360°, permitindo assim, que seu paciente se mova livremente dentro da baia, sem retirar o equipo ou embarçar o kit intravenoso.

## EQUIPO ALTOFLUXO PARA CÓLICA EQUIVET •



Cavalos podem exigir quantidades consideráveis de fluidos durante um curto período, em casos de abdômen agudo, por exemplo.

O EQUIPO IV ALTO FLUXO PARA CÓLICA EQUIVET aumenta a taxa de fluxo em até 30 litros/hora. Este volume é necessário em emergências graves de cólica e cuidados intensivos. O diâmetro do sistema ALTO FLUXO (LARGE BORE) é o dobro do diâmetro de equipos IV convencionais, o que se traduz em 16 vezes a taxa de fluxo.

Para casos de abdômen agudo por compactação, pode ser necessária a hidratação via enteral. Nesses casos, o EQUIPO ENTERAL ALTO FLUXO PARA CÓLICA EQUIVET, conectado a uma sonda nasogástrica de baixo calibre, pode atender ao volume de fluido necessário.

### APRESENTAÇÕES

EQUIPO ENTERAL ALTO FLUXO PARA CÓLICA EQUIVET

EQUIPO IV ALTO FLUXO PARA CÓLICA EQUIVET

## CONECTOR SEM AGULHA ESTERIL KRUUSE •



Conector de policarbonato e silicone. Sistema fechado, prático e seguro para infusões de soluções através de cateteres periféricos e centrais, com acesso direto a corrente circulatória. Reduz de incidência de acidentes perfurocortantes nos profissionais e animais. Tempo de permanência: até 7 dias.

### APRESENTAÇÕES

CONECTOR SEM AGULHA ESTERIL KRUUSE CAIXA COM 10 UNIDADES

## TAMPA PARA OCLUSÃO DE ACESSO INTRAVENOSO KRUUSE •



Tampa transparente para injeção com agulha através da tampa conectada ao cateter IV. Essencial para evitar coagulação no acesso durante períodos de interrupção do fornecimento de líquidos. Evita troca precoce do acesso. Não possui heparina.

### APRESENTAÇÕES

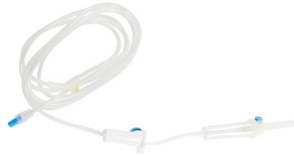
TAMPA PARA OCLUSÃO DE ACESSO INTRAVENOSO KRUUSE CX C/ 100

## TORNEIRA DE 3 VIAS ESTERIL KRUUSE •



Dispositivo utilizado para infusão de substâncias endovenosas, permitindo o fluxo simultâneo ou a interrupção em qualquer uma das vias. Possui um conector Luer macho rotativo e dois conectores Luer fêmeas. A seta na alça indica a direção do fluxo.

### **EQUIPO MACROGOTAS COM INJETOR EM Y KRUUSE •**



Equipamento de infusão padrão, para uso gravitacional, com ventilação e acesso para injeção em Y. Infusão de 20 gotas/ml. Comprimento: 200cm.

### **INFUSOR SANGUE C/FILTRO ANTI AR KRUUSE •**



Infusor de sangue com filtro e câmara de gotejamento de plástico, grampo de rolo regulador de fluxo. Comprimento: 150cm.

### **EQUIPO EXTENSÃO C/CONTROLADOR DE FLUXO KRUUSE •**



Tubo de extensão com regulador de fluxo ajustável para uma dosagem de 5 a 250 ml por hora. Possui injetor em Y.

### **EQUIPO EXTENSÃO Y C/TORNEIRA DE 3 VIAS KRUUSE •**



Tubo de extensão com torneira de 3 vias em uma extremidade, um conector Luer Lock na outra extremidade e com um acesso em Y, sem látex. Estéril. Comprimento do tubo: 10 cm.

### **BOLSA PARA COLETA DE SANGUE, 4000 ML C/. AGULHA 12G •**



Produto específico para eqüinos, permite coleta e transfusão sanguínea. Qualquer quantidade de sangue pode ser coletada dentro desse volume, desde que a proporção entre o anticoagulante e o sangue seja de 1:7. Para a utilização do volume total da bolsa (4000ml) serão necessários 500ml de anticoagulante CPDA1. Possui agulha 12G para facilitar fluxo de sangue durante a transfusão. Estéril.

## **PUNÇÃO**

### **AGULHA LONGA, 20G X 90MM, AMARELA •**



Agulha longa com ponta Quincke, medindo 9 cm de comprimento. Proporciona velocidade e melhor fluxo do agente anestésico. Conexão transparente possibilita a visualização de fluidos.

**AGULHA PARA PUNÇÃO ABDOMINAL EQUIVET •**

Agulha veterinária específica para realizar amostragem de líquido da cavidade peritoneal. Dimensões: 4mm de espessura e 150mm de comprimento.

**TROCATER AÇO INOX KRUUSE •**

Trocater específico para punção do ceco em equinos (Tiflocentese). Produto feito em aço inox. Dimensões: 3mm de espessura e 135mm de comprimento.

**CIRURGIA****COBERTURA PARA MESA CIRÚRGICA EQUIVET •**

A COBERTURA PARA MESA CIRÚRGICA EQUIVET protege, melhora a higiene e reduz efetivamente o tempo gasto na limpeza da mesa de cirurgia. Desta forma o centro cirúrgico poderá ser utilizado antes e será sanitizado de uma forma mais rápida e eficiente.

**APRESENTAÇÕES**

COBERTURA PARA MESA CIRÚRGICA EQUIVET ROLO COM 15 COBERTURAS DE 2M X 3,5M

**KIT CAMPO CIRÚRGICO ESTÉRIL PARA ARTROSCOPIA EQUIVET •**

O Kit contém: 1 Capa para mesa reforçada de 160cm x 200cm; 1 Fita adesiva 10cm x 50 cm; 2 Toalhas 30cm x 40 cm; 2 Aventais cirúrgicos SMS para urologia Tamanho XL; 1 Meia 22cm x 100 cm; 1 cortina 250cm x 500 cm com duas fenestrações retangulares de 10cm x 32cm coberto com filme elástico e reforço.

**KIT CAMPO CIRÚRGICO ESTÉRIL PARA EXTREMIDADE EQUIVET •**

O Kit contém: 1 capa para mesa reforçada de 160cm x 200cm; 1 cortina 200cm x 320cm com fenestração elástica de 6cm, reforço e suporte para tubos.

## KIT CAMPO CIRÚRGICO ESTÉRIL PARA EXTREMIDADE BILATERAL EQUIVET •



O Kit contém: 1 Capa de cobertura de mesa reforçada de 160cm x 200cm, 1 Cortina de 200cm x 320cm com duas fenestrações elásticas de 6 cm de reforço.

## SUTURAS

### SUTURA MONOFAST KRUUSE •



KRUUSE Monofast é uma sutura monofilamentar absorvível por hidrólise. Composta por poliglicolida (e-caprolactona) e copolímero (PGCL). A superfície lisa proporciona mínima reação tecidual e diminui a incidência de infecções e traumas. Indicações: Adequado para suturas subcutâneas ou intracutâneas, cirurgia GI, cirurgia urológica e sutura da mucosa da cavidade oral. A caixa contém 18 unidades. Manter sob temperatura controlada (10-30°C).

#### APRESENTAÇÕES

- SUTURA MONOFAST KRUUSE USP 2-0 70CM (AGULHA 24MM 3/8 REVERSE CUTTING)
- SUTURA MONOFAST KRUUSE USP 2-0 70CM (AGULHA 26MM 3/8 ROUND BODIED, TAPERPOINT)
- SUTURA MONOFAST KRUUSE USP 3-0 70CM (AGULHA 19MM 3/8 REVERSE CUTTING)
- SUTURA MONOFAST KRUUSE USP 4-0 45CM (AGULHA 13MM 3/8 REVERSE CUTTING)
- SUTURA MONOFAST KRUUSE USP 4-0 70CM (AGULHA 16MM 3/8 ROUND BODIED, TAPERPOINT)
- SUTURA MONOFAST KRUUSE USP 5-0 45CM (AGULHA 13MM 3/8 REVERSE CUTTING)

### SUTURA PDX KRUUSE •



KRUUSE PDX é uma sutura monofilamentar absorvível por hidrólise. Composta por polidioxanona (PDA). A superfície lisa proporciona mínima reação tecidual e menor incidência de infecção e trauma. Indicações: cirurgia GI, fâscia, hérnia, ortopedia e cirurgia vascular. A caixa contém 18 unidades. Manter sob temperatura controlada (10-30°C).

#### APRESENTAÇÕES

- SUTURA PDX KRUUSE USP 0 70CM (AGULHA 30MM 3/8 REVERSE CUTTING)
- SUTURA PDX KRUUSE USP 1 70CM (AGULHA 36MM 1/2 REVERSE CUTTING)
- SUTURA PDX KRUUSE USP 1/EP 4 90CM (AGULHA 70MM 1/2 ROUND BODIED, TAPERPOINT)
- SUTURA PDX KRUUSE USP 2 70CM (AGULHA 40MM 1/2 REVERSE CUTTING)
- SUTURA PDX KRUUSE USP 2-0 70CM (AGULHA 26MM 1/2 ROUND BODIED, TAPERPOINT)
- SUTURA PDX PLUS KRUUSE USP 2-0 70CM (AGULHA 26MM 1/2 ROUND BODIED, TAPERPOINT)
- SUTURA PDX KRUUSE USP 2-0 70CM (AGULHA 26MM 3/8 REVERSE CUTTING)
- SUTURA PDX KRUUSE USP 2-0 70CM (AGULHA 36 MM 1/2 REVERSE CUTTING)
- SUTURA PDX KRUUSE USP 3-0 70CM (AGULHA 26MM 3/8 REVERSE CUTTING)
- SUTURA PDX KRUUSE USP 4-0 70CM (AGULHA 24MM 3/8 REVERSE CUTTING)

## SUTURA PGA KRUUSE •



KRUUSE PGA é uma sutura multifilamentar revestida e absorvível por hidrólise. Composta por ácido poliglicólico, e revestida com policaprolactona e estearato de cálcio. A estrutura trançada na sutura garante um bom nó e torna a sutura suave e fácil de trabalhar. Indicações: Adequado para sutura de tecido subcutâneo, fáscia, músculos, cirurgia ginecológica, cirurgia GI e cirurgia oftálmica. A caixa contém 18 unidades. Manter sob temperatura controlada (10-30°C).

### APRESENTAÇÕES

SUTURA PGA KRUUSE USP 0 70CM (AGULHA 30MM 1/2 ROUND BODIED, TAPERPOINT)

SUTURA PGA KRUUSE USP 1 70CM (AGULHA 36MM 3/8 REVERSE CUTTING)

SUTURA PGA KRUUSE USP 1 90CM (AGULHA 30MM 1/2 ROUND BODIED, TAPERPOINT)

SUTURA PGA KRUUSE USP 2 90CM (AGULHA 36MM 1/2 ROUND BODIED, TAPERPOINT)

SUTURA PGA KRUUSE USP 2 90CM (AGULHA 36MM 3/8 REVERSE CUTTING)

SUTURA PGA KRUUSE USP 2 90CM (AGULHA 48MM 3/8 REVERSE CUTTING)

SUTURA PGA KRUUSE USP 3+4/EP 6 150CM (AGULHA 76MM 1/2 ROUND BODIED, TAPERPOINT)

SUTURA PGA KRUUSE USP 5/EP 7 150CM (AGULHA 65MM 1/2 ROUND BODIED, TAPERCUT)

SUTURA PGA KRUUSE USP 6 150CM (AGULHA 48MM 1/2 ROUND BODIED, TAPERCUT)

SUTURA PGA KRUUSE USP 6/EP 8 150CM (AGULHA 65MM 1/2 ROUND BODIED, TAPERCUT)

SUTURA PGA KRUUSE USP 2-0 70CM (AGULHA 26MM 1/2 ROUND BODIED, TAPERPOINT)

SUTURA PGA KRUUSE USP 3-0 70CM (AGULHA 26MM 1/2 ROUND BODIED, TAPERPOINT)

SUTURA PGA KRUUSE USP 4-0 70CM (AGULHA 24MM 1/2 ROUND BODIED, TAPERPOINT)

## SUTURA NYLON KRUUSE •



A SUTURA NYLON KRUUSE é uma sutura monofilamentar, não absorvível. Composta por poliamida 6&66. A superfície lisa fornece uma reação tecidual mínima e menor incidência de infecção e trauma. Indicações: cirurgia oftálmica, neurocirurgia e cirurgia cardiovascular. A caixa contém 18 unidades.

### APRESENTAÇÕES

SUTURA NYLON KRUUSE USP 2-0 90CM (AGULHA RETA 55MM CUTTING)

SUTURA NYLON KRUUSE USP 3-0 70CM (AGULHA 26MM 3/8 REVERSE CUTTING)

## SUTURA PROMILENE KRUUSE •



KRUUSE Promilene é uma sutura monofilamentar não absorvível. Composta por polímero de polipropileno. A superfície lisa fornece uma reação tecidual mínima e menor incidência de infecção e trauma. Indicações: fechamento da pele, cirurgia oftálmica, neurocirurgia e cirurgia cardiovascular. A caixa contém 18 unidades.

### APRESENTAÇÕES

SUTURA PROMILENE KRUUSE 2-0 70CM (AGULHA 26MM 3/8 REVERSE CUTTING)

SUTURA PROMILENE KRUUSE 3-0 70CM (AGULHA 30MM 3/8 REVERSE CUTTING)

## CARACTERÍSTICAS E TEMPO DE ABSORÇÃO •

	FIO DE SUTURA	COMPOSIÇÃO QUÍMICA	COMPOSIÇÃO FÍSICA	COR DO FIO	PORCENTAGEM REMANESCENTE DE TRAÇÃO COMPARADO COM A TRAÇÃO NA CIRURGIA				ABSORÇÃO COMPLETA
					1 SEM	2 SEM	3 SEM	4 SEM	
FIOS ABSORVÍVEIS	KRUUSE MONOFAST PGCL	POLIGLICOLIDEA	MONOFILAMENTO	VIOLETA E INCOLOR	60%	25%		0%	DE 90 A 120 DIAS
	KRUUSE PGA	ÁCIDO POLIGLICÓLICO	MULTIFILAMENTO REVESTIDO	VIOLETA		65%	35%		DE 60 A 90 DIAS
	KRUUSE PD-X	POLYDIOXANONE	MONOFILAMENTO	VIOLETA		75%	60%		DE 180 A 210 DIAS
FIOS NÃO ABSORVÍVEIS	KRUUSE PROMILENE	POLIPROPILENO	MONOFILAMENTO	AZUL					
	KRUUSE NYLON	POLIAMIDE	MONOFILAMENTO	AZUL					

## TIPOS DE CIRURGIA X FIOS DE SUTURA •

INDICAÇÕES	KRUUSE MONOFAST PGCL	KRUUSE PGA	KRUUSE PD-X	KRUUSE PROMILENE	KRUUSE NYLON
PAREDE ABDOMINAL		X	X		
CIRURGIA CARDIOVASCULAR				X	X
CAVIDADE ORAL/ODONTOLOGIA	X				
FASCIA		X	X		
CIRURGIA GASTRO INTESTINAL	X	X	X		
GINECOLÓGICA		X			
HERNIAS			X		
INTRACUTÂNEO	X				
CAPSULA ARTICULAR		X	X		
LIGAMENTOS			X		
LIGADURA		X			
MÚSCULOS		X	X		
CIRURGIA NEUROLÓGICA				X	X
CIRURGIA OFTALMOLÓGICA		X		X	X
ORTOPÉDICA			X	X	X
SUTURA DE PELE				X	X
SUTURA SUBCUTÂNEA	X	X			
TENDÃO		X	X		
CIRURGIA UROLÓGICA	X		X		
ÚTERO		X			
CIRURGIA VASCULAR				X	X



## BANDAGEM CIRÚRGICA PÓS CÓLICA

### BANDAGEM CIRÚRGICA PÓS CÓLICA •



Externamente, é composta por uma espuma coberta com fita adesiva extra forte de veludo TRIHOOK, e internamente, algodão 100% (suave em contato com a pele). É respirável, possui acabamento com fita elástica. Sem causar feridas ou pontos de fricção. O kit é composto por 1 penso abdominal com bolso removível e lavável, 2 bolsos interiores de substituição, 3 ou 4 correias dorsais (dependendo do tamanho da bandagem) e 1 cinta de peito.

#### APRESENTAÇÕES

BANDAGEM CIRÚRGICA PÓS CÓLICA POTRO P  
 BANDAGEM CIRÚRGICA PÓS CÓLICA POTRO M  
 BANDAGEM CIRÚRGICA PÓS CÓLICA POTRO G  
 BANDAGEM CIRÚRGICA PÓS CÓLICA EQUINOS M  
 BANDAGEM CIRÚRGICA PÓS CÓLICA EQUINOS G

### CINTA CIRÚRGICA PÓS CÓLICA EQUINO MACHO KRUUSE •



É uma adição à BANDAGEM CIRÚRGICA PÓS CÓLICA EQUINOS, apenas para utilização em machos. O objetivo é impedir que o animal urine dentro do envoltório abdominal. Desse modo, deve-se posicionar a cinta ventralmente, bem na frente do pênis e apertar a correia dorsal para manter firme. Possui três pontos de ajuste.

#### APRESENTAÇÕES

CINTA CIRÚRGICA PÓS CÓLICA EQUINO MACHO KRUUSE M  
 CINTA CIRÚRGICA PÓS CÓLICA EQUINO MACHO KRUUSE G

## ANESTESIA: TUBOS ENDOTRAQUEAIS

### TUBO ENDOTRAQUEAL DE SILICONE COM CUFF •



Tubo endotraqueal de Silicone transparente com balão (Cuff). Usado para administrar gases anestésicos após intubação orotraqueal. Macio, flexível, totalmente transparente. Desconforto mínimo para o paciente. Com conector universal que permite que todos os tamanhos encaixem nos aparelhos anestésicos. Pode ser esterilizado a 115° C por 20 minutos.

#### APRESENTAÇÕES

TUBO DE SILICONE ENDOTRAQUEAL KRUUSE I.D. 14 MM, O.D. 19 MM, L. 48 CM  
 TUBO DE SILICONE ENDOTRAQUEAL KRUUSE I.D. 16 MM, O.D. 22 MM, L. 70 CM  
 TUBO DE SILICONE ENDOTRAQUEAL KRUUSE I.D. 18 MM, O.D. 24 MM, L. 75 CM  
 TUBO DE SILICONE ENDOTRAQUEAL KRUUSE I.D. 20 MM, O.D. 26 MM, L. 90 CM  
 TUBO DE SILICONE ENDOTRAQUEAL KRUUSE I.D. 22 MM, O.D. 30 MM, L. 90 CM  
 TUBO DE SILICONE ENDOTRAQUEAL KRUUSE I.D. 24 MM, O.D. 32 MM, L. 90 CM

## FOCINHEIRA

### FOCINHEIRA PARA EQUINOS •



Focinheira confortável, produzida a partir de uma estrutura de borracha, revestida por tiras de tecido extremamente resistentes e ajustáveis, para maior conforto do animal. Indicada para casos de jejum alimentar e hídrico, manutenção da posição da sonda nasogástrica em caso de uso prolongado, e proteção contra mordidas.

#### APRESENTAÇÕES

FOCINHEIRA PARA EQUINOS EQUIVET P  
FOCINHEIRA PARA EQUINOS EQUIVET M  
FOCINHEIRA PARA EQUINOS EQUIVET G

## PROTECTOR DE OLHO

### PROTECTOR DE OLHO EQUIVET •



O PROTETOR DE OLHO EQUIVET apresenta o exclusivo "Eye Patch", que, efetivamente fecha o olho do cavalo, proporcionando alívio da dor. Impede que o cavalo alcance o olho e ajusta-se perfeitamente à cabeça do animal. Mantém as moscas e insetos longe do olho lesionado, permite a ventilação durante o processo de cicatrização e fornece um nível incomparável de higiene. Foi projetado para ajudar o cavalo a manter os olhos fechados sem necessidade de sutura, facilitando o monitoramento da lesão. O kit é composto por exaustor com taça da esfera direita ou esquerda, 3 anéis de encaixe de pele, 2 "almofadas de lágrima" para absorver o excesso de umidade, 15 compressas de gaze (4 "x 4" ou 3 "x 3"), taça esférica de proteção ventilada.

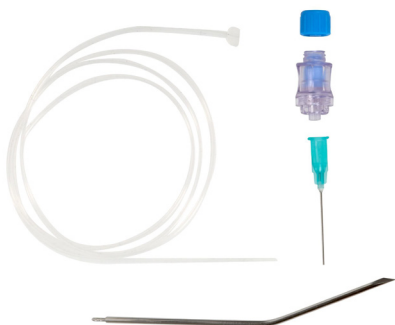
#### APRESENTAÇÕES

PROTECTOR DE OLHO ESQUERDO EQUIVET P  
PROTECTOR DE OLHO DIREITO EQUIVET P  
PROTECTOR DE OLHO ESQUERDO EQUIVET M  
PROTECTOR DE OLHO DIREITO EQUIVET M

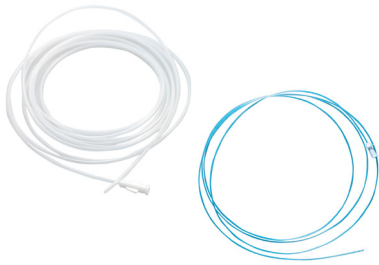
PROTECTOR DE OLHO ESQUERDO EQUIVET G  
PROTECTOR DE OLHO DIREITO EQUIVET G  
PROTECTOR DE OLHO ESQUERDO EQUIVET GG  
PROTECTOR DE OLHO DIREITO EQUIVET GG

## LAVAGEM OCULAR

### KIT PARA LAVAGEM OCULAR EQUIVET 5 FR •



O cateter de lavagem ocular subpalpebral é projetado para manter-se in situ por um longo período com o mínimo de desconforto ao paciente. A medicação pode ser prontamente administrada por meio da tubulação longa. A ponta proximal do cateter é um disco que ficará deitado contra o interior da pálpebra. Feito em silicone, com diâmetro interno de 0,76 mm e externo de 1,7 mm, 90 cm de comprimento, trocar 5 FR, e agulha 21G x 1" sem corte".

**CATETER ENDOSCOPIA****CATETER PARA LAVAGEM ENDOSCOPIA EQUIVET •**

Cateter utilizado para enxaguar o trato respiratório inferior ou o estômago do paciente, através do canal de biópsia no endoscópio. Produto estéril e descartável.

**APRESENTAÇÕES**

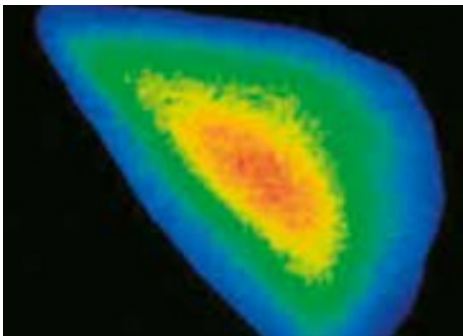
CATETER PARA LAVAGEM ENDOSCOPIA EQUIVET 2,3 MM X 220 CM

CATETER PARA LAVAGEM GASTROSCOPIA EQUIVET 2,3 MM X 400 CM

**INALADOR****MÁSCARA PARA INALAÇÃO EQUINOS HALER •**

A MÁSCARA PARA INALAÇÃO EQUINOS HALER é um dispositivo de inalação, que foi desenvolvido especificamente para a administração precisa de medicamentos a cavalos com doenças respiratórias inflamatórias, incluindo doença pulmonar obstrutiva crônica (obstrução das vias aéreas recorrentes RAO). O uso deste produto é um método conveniente de administrar todos os tipos disponíveis de medicamentos para cavalos. Um tratamento leva de 1 a 2 minutos. O inalador de dose medida (MDI) fornece o medicamento em um tamanho de partícula adequado (<5 microns) para distribuição direta as menores vias aéreas. Foi desenvolvida na Dinamarca e testado no CENTER FOR EQUINE STUDIES, Animal Health Trust, Newmarket, UK.

Este produto foi desenvolvido na Dinamarca e testado no CENTER FOR EQUINE STUDIES, Animal Health Trust, Newmarket, UK.



Estudos documentados, mostram que a medicação é distribuída para as menores vias aéreas. A imagem mostra a distribuição de propionato de fluticasona radiomarcado administrado a uma dose de 3,5µg/kg de peso corporal a um pônei de 250 kg, não sedado, a partir um inalador de dose medida (MDI; 250µg por atuação) usando a MÁSCARA DE INALAÇÃO EQUINOS HALER. A linha mais externa da imagem, mostra a borda aproximada do pulmão. O aerossol penetra na periferia do pulmão e o padrão de deposição do propionato de fluticasona rotulado também se aproxima do esperado para a ventilação, usando gás de criptônio radioativo.

**TERMÔMETRO****TERMÔMETRO DIGITAL VETERINARIO KRUUSE •**

Termômetro veterinário angular, à prova d'água, com grande display digital de fácil leitura, medição rápida (~ 10 segundos), visor de memória para a última temperatura obtida, mais de 5000 medições. Função de desligamento automático (após 3 minutos), bateria substituível. Escala de medição em graus Celsius ou Fahrenheit (comutável).



## **FALE CONOSCO**

Escaneie o QR-CODE  
para entrar em contato  
em caso de dúvidas  
ou solicitações