

Cartrophen **vet**

Cartrophen Vet

Atua nos diversos mecanismos
das doenças articulares



Utilizado em cães há mais de 20 anos em diversos países

www.cartrophen.com.br

contato@cartrophenvet.com.br

Cartrophen Vet

As doenças articulares degenerativas são doenças progressivas que acometem as articulações sinoviais dos cães.

O início envolve especificamente o desequilíbrio entre processos catabólicos e anabólicos, resultando em perda cartilaginosa, remodelamento do osso subcondral, proliferação de osteófitos e graus variados de

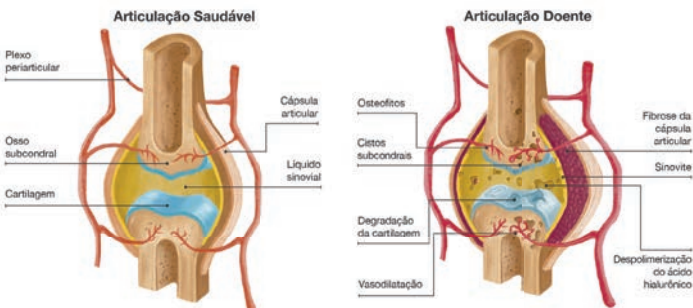


Fig. 1 – Estruturas e alterações na articulação durante a doença articular.

inflamação da membrana sinovial (figura 1).

A forma mais comum de doença articular é a osteoartrite que atinge cerca de 20% dos cães acima de 1 ano de idade. Outras doenças comuns são a osteartrose e a ostecondrite dissecante.

Cartrophen Vet é um tratamento para as doenças articulares degenerativas e transtornos musculoesqueléticos associados em cães, proporcionando alívio por agir na causa da dor e da claudicação.

Cartrophen Vet atua nas alterações metabólicas que ocorrem na doença articular.

Ao reequilibrar os processos metabólicos, ele preserva a saúde da articulação e subsequentemente proporciona alívio dos sinais clínicos. As mudanças são evidentes em seus efeitos de longo prazo.

Os benefícios são percebidos por um longo período após o tratamento de 4 semanas, em alguns casos, postergando novas administrações por até um ano. Por isso, é classificado como uma DMOAD (droga modificadora da doença articular).

O uso beneficiará cães em diferentes estágios da doença articular devido à natureza progressiva.

Contudo, a intervenção antecipada com Cartrophen Vet maximizará a restauração da função normal do tecido conjuntivo.

Cartrophen Vet atua através dos seguintes mecanismos:

- Estimula a síntese de matriz cartilaginosa pelos condrócitos.
- Estimula a síntese de ácido hialurônico pelos sinoviócitos, melhorando a qualidade e aumentando a quantidade do líquido sinovial.
- Promove a proliferação e diferenciação das células precursoras mensenquimais.
- Aumenta o aporte sanguíneo para a articulação ao mobilizar trombos e depósitos de fibrina da vasculatura do osso subcondral.
- Possui propriedades anti-inflamatórias.
- Aumenta a produção de enzimas que evitam o ataque de espécies reativas de oxigênio.
- Estimula a liberação de fatores de crescimento importantes no reparo articular.
- Possui grande afinidade pelo tecido articular, permanecendo por até 4 dias após a administração.
- Inibe e modula a produção de diversas substâncias que participam da via catabólica da cartilagem articular.

Indicações

- Osteoartrite
- Pós-cirúrgico em procedimentos intrarticulares
- Trauma articular
- Osteocondrite dissecante
- Inflamação peri-articular

Recomendação de uso

- Dose: 3 mg/kg (0,3 mL/10kg)
- Ciclo de tratamento: 4 administrações por via SC com intervalo de 5 a 7 dias entre elas.

Um exame físico a cada 6 meses após o início do tratamento é essencial para determinar a melhor hora de repetir o ciclo.

Apresentação:

- Frasco de 10 mL

Composição:

Pentosano Polissulfato Sódico..... 100 mg
Excipiente, q.s.p.1 mL

Armazenamento:

O frasco deve ser armazenado abaixo de 25 °C e protegido da luz. Após aberto, o conteúdo deve ser utilizado em até 3 meses.

O tratamento é baseado no paciente e o objetivo é prevenir que os sinais de repitam.

Sinais leves – 1 ciclo a cada 12 meses.

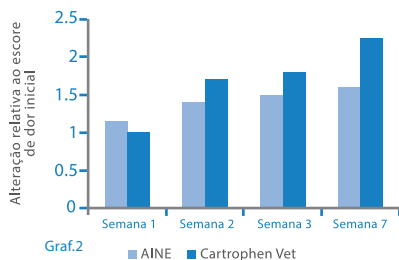
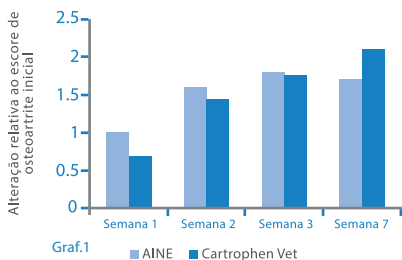
Sinais moderados – 1 ciclo a cada 6 meses.

Sinais crônicos ou graves – 1 ciclo a cada 4 meses.

Eficácia

Durante estudos clínicos, **Cartrophen Vet** mostrou-se eficaz em 80% dos casos. Em um recente estudo clínico aberto realizado no Japão, de acordo com a impressão de veterinários, 96% dos casos melhoraram com o tratamento do **Cartrophen Vet** (dados no arquivo da Biopharm Australia Pty Ltd). Num estudo comparativo com um anti-inflamatório de referência, **Cartrophen Vet**

demonstrou ter resultados iguais ou superiores com relação ao alívio da dor e claudicação em testes clínicos (gráfico 1 e 2). Essa é a primeira vez que uma DMOAD comprovou oferecer alívio significativo para dor comparável a AINEs convencionais. **Cartrophen Vet** tem início de ação mais lento, porém uma maior persistência desses efeitos após o curso recomendado de quatro semanas de tratamento.



Gráficos 1 e 2 - Índice de alteração relativa ao escore inicial da osteoartrite e dor após o tratamento com Cartrophen Vet e um AINE referência.

Segurança

Cartrophen Vet é utilizado em cães há mais de 20 anos em diversos países. Eventos adversos observados após o uso são raros e se caracterizam como leves e transitórios.

O número de reações adversas reportadas por curso de tratamento (4 administrações semanais) durante um período de coleta de informações foi de 0,058%. Deste total, 50,9% foram classificadas como provável ou possível reação adversa relacionada ao uso de **Cartrophen Vet**.

Logo, o número de eventos adversos possivelmente relacionados observado foi de 0,0296% ou uma reação adversa a cada 3.300 ciclos de administração compostos por pouco mais de 13.000 aplicações.

Em casos muito raros, após 5 a 15 minutos da primeira injeção, cães podem vomitar ou ficar um pouco mais quietos que o normal por até 24 ou 48 horas. Esses efeitos transitórios são raros e apenas observados em alguns animais.

Cartrophen **vet**

www.cartrophen.com.br

Para mais informações, escreva para:
contato@cartrophenvet.com.br

Ou ligue para: (19) 989 266 855 • (19) 993 449 583



Cartrophen
vet

